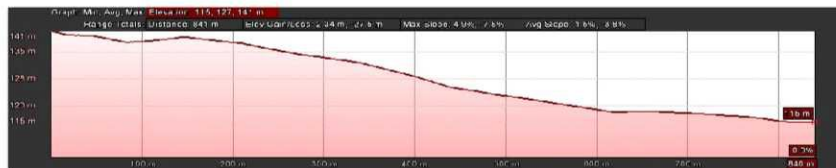


INVENTORI AIR BAKU
Detail Desain Jaringan Penyediaan Air Baku (10 Lokasi)

Tanggal	19 Juni	
Nama Lokasi Sumber Air	Mata Air Atas Angin 2	
Desa	Beji, Dusun 1	
Kecamatan	Kedungbanteng	
Kabupaten	Banyumas	
Nama Pemilik		
Alamat Pemilik		
No. Telp	081391206090 (Bpk Agus Sekdes)	
Status Kepemilikan	Perorangan (Warga)	
Peruntukan	Air Bersih	
Wilayah Layanan		
	1 Dusun Beji	± 900-1000 kk
	2	
	3	
Jumlah Jiwa Layanan		
Jarak ke Wilayah Layanan		
	1 Dusun Beji	± 0.9 km
	2	
	3	
Debit	8 l/dt	
Ph	7	
Kualitas Air	Baik	
Sample Air	Ada	
Catatan masalah lingkungan		
Gravitasi	Ya	
	Koordinat	
	Elevasi	
Mata Air	304019.98 m E - 9183018.53 m S	+ 140
Layanan		
1. Dusun Beji	303899.00 m E - 9182219.00 m S	+ 118
2		
3		

Keterangan (keadaan existing)



Mata air belum dimanfaatkan oleh warga, hanya di dimanfaatkan untuk mencuci, kolam ikan dan sawah

Sketsa Lokasi

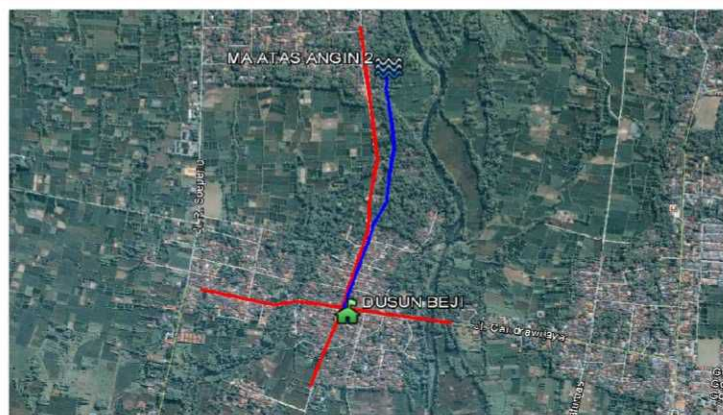


Foto - foto lokasi

