

# WILAYAH KERJA TKPSDA WS BELAWAN - ULAR - PADANG

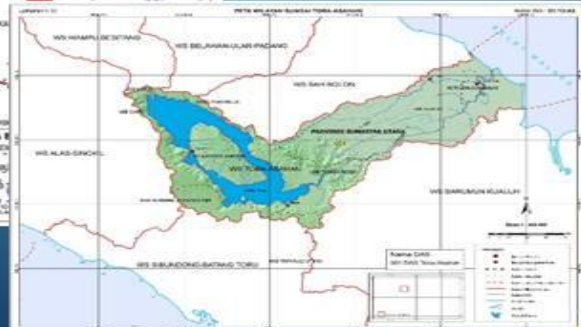
## A. Wilayah Kewenangan TKPSDA BWS Sumatera II



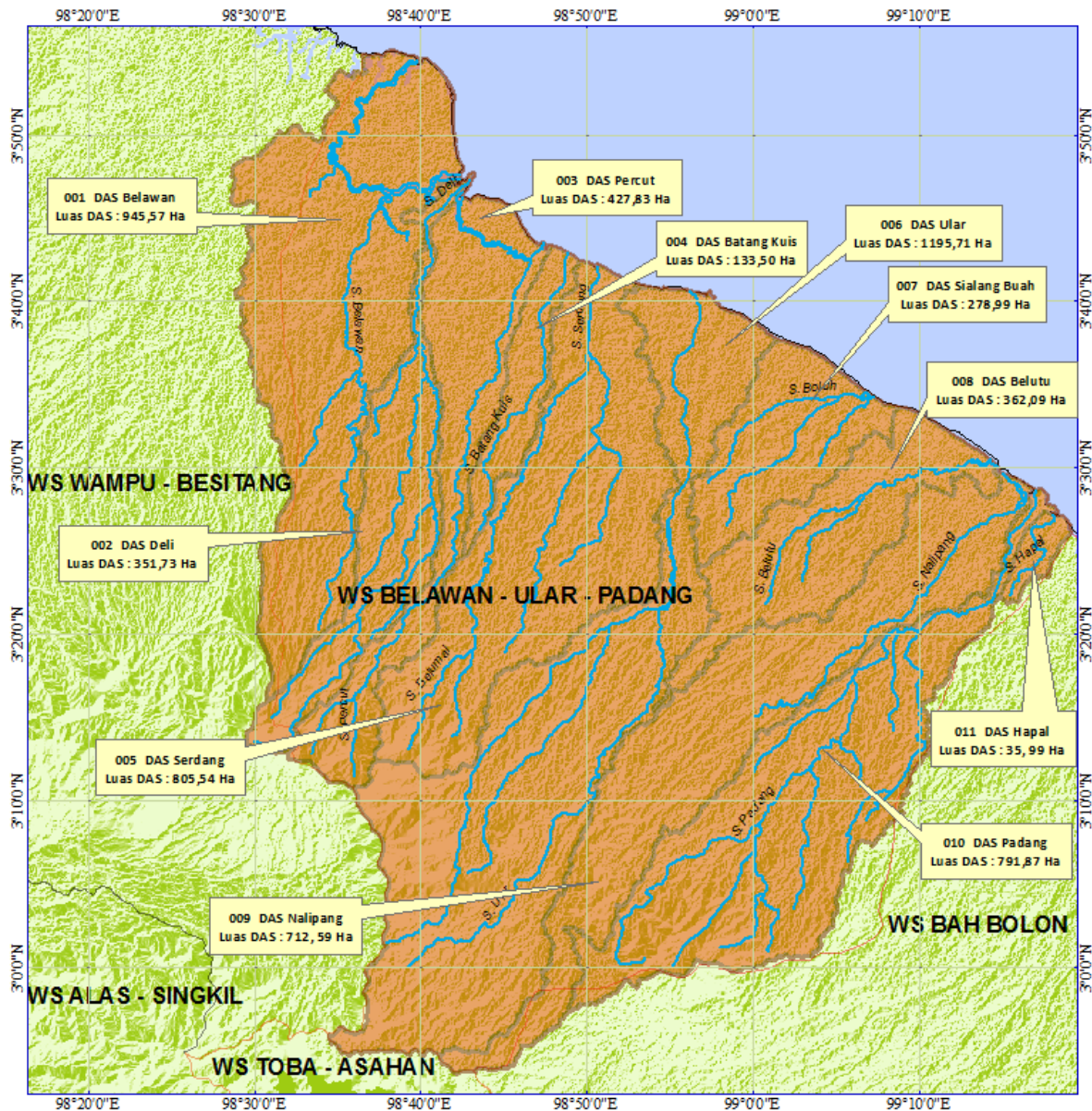
WS Belawan – Ular – Padang (11 DAS)



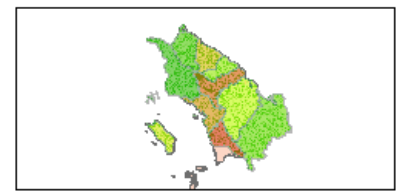
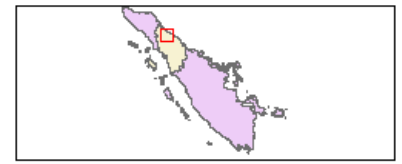
WS Batang Natal – Batang Batahan (40 DAS)



WS Toba – Asahan (1 DAS)



**Peta Pembagian DAS  
WS Belawan-Ular-Padang  
Balai Wilayah Sungai Sumatera - II  
Provinsi Sumatera Utara**



Skala 1 : 314,749.337

**Nama DAS :**

- |                     |                      |
|---------------------|----------------------|
| 001 DAS Belawan     | 007 DAS Sialang Buah |
| 002 DAS Deli        | 008 DAS Belutu       |
| 003 DAS Percut      | 009 DAS Nalipang     |
| 004 DAS Batang Kuis | 010 DAS Padang       |
| 005 DAS Serdang     | 011 DAS Hupal        |
| 006 DAS Ular        |                      |

**Keterangan Peta :**

- sungai
- Batas Provinsi
- Batas Daerah Aliran Sungai
- Wilayah Sungai BUP

KEMENTERIAN PEKERJAAN UMUM DAN PERUMAHAN RAKYAT  
DIREKTORAT JENDERAL SUMBER DAYA AIR  
BALAI WILAYAH SUNGAI SUMATERA II  
SATUAN KERJA OPERASI DAN PEMELIHARAAN SDA SUMATERA II  
Jl. Dedy Mulya No. 100 Medan 20139