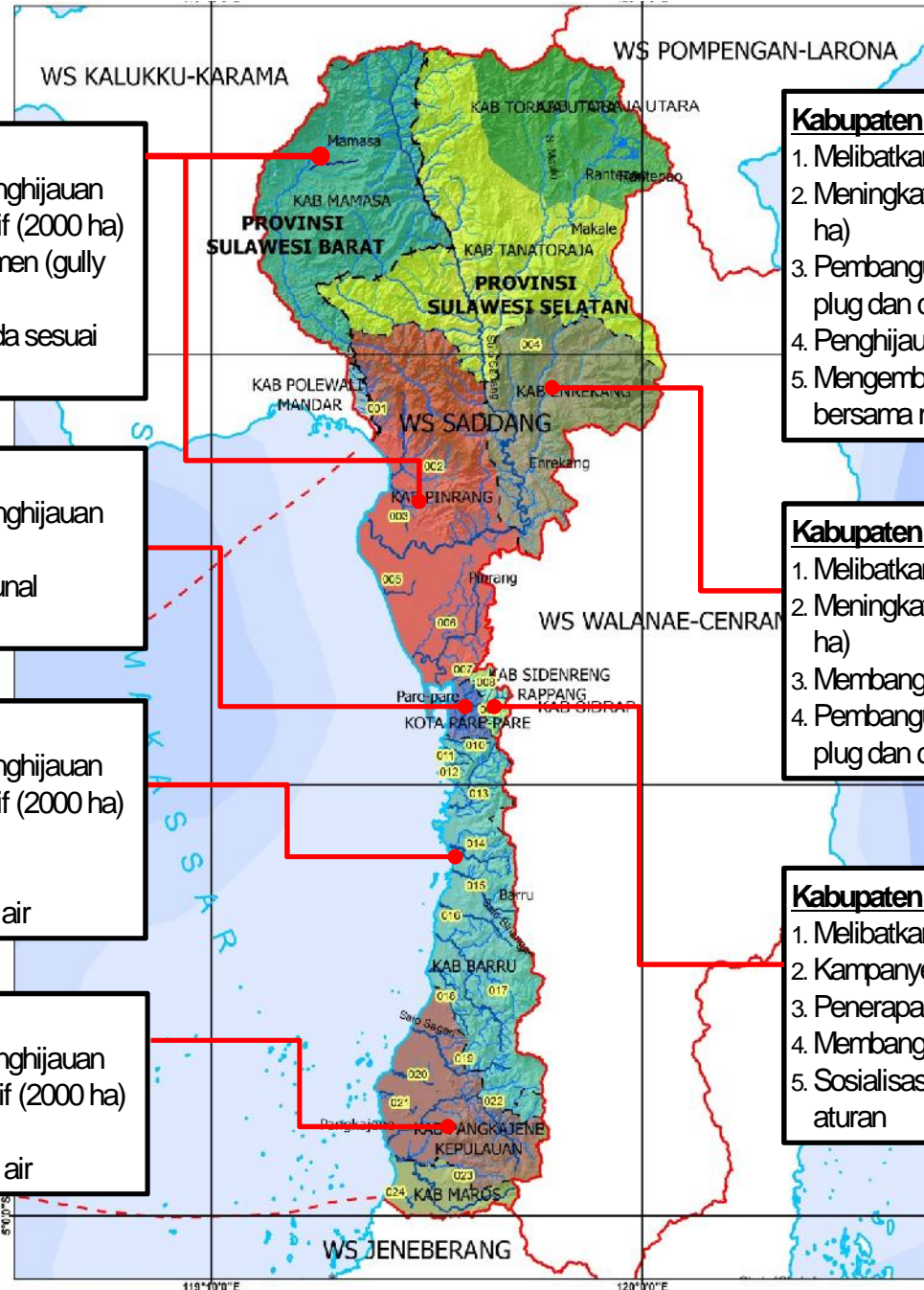


# PETA TEMATIK KONSERVASI SDA



## Kabupaten Mamasa & Pinrang

1. Melibatkan masyarakat dalam kegiatan penghijauan
2. Meningkatkan kegiatan konservasi vegetatif (2000 ha)
3. Pembangunan bangunan pengendali sedimen (gully plug dan cek dam)
4. Sosialisasi penggunaan pupuk dan pestisida sesuai aturan

## Kota Madya Pare-Pare

1. Melibatkan masyarakat dalam kegiatan penghijauan
2. Membangun Embung Konservasi
3. Mengembangkan pengolahan limbah komunal bersama masyarakat dan swasta

## Kabupaten Barru

1. Melibatkan masyarakat dalam kegiatan penghijauan
2. Meningkatkan kegiatan konservasi vegetatif (2000 ha)
3. Melaksanakan kegiatan pemanenan air
4. Kampanye gerakan hemat air
5. Penerapan sistem tanam padi yang hemat air

## Kabupaten Pangkep

1. Melibatkan masyarakat dalam kegiatan penghijauan
2. Meningkatkan kegiatan konservasi vegetatif (2000 ha)
3. Kampanye gerakan hemat air
4. Penerapan sistem tanam padi yang hemat air

## Kabupaten Tanatoraja dan Toraja Utara

1. Melibatkan masyarakat dalam kegiatan penghijauan
2. Meningkatkan kegiatan konservasi vegetatif (3000 ha)
3. Pembangunan bangunan pengendali sedimen (gully plug dan cek dam)
4. Penghijauan di kawasan mata air
5. Mengembangkan pengolahan limbah komunal bersama masyarakat dan swasta

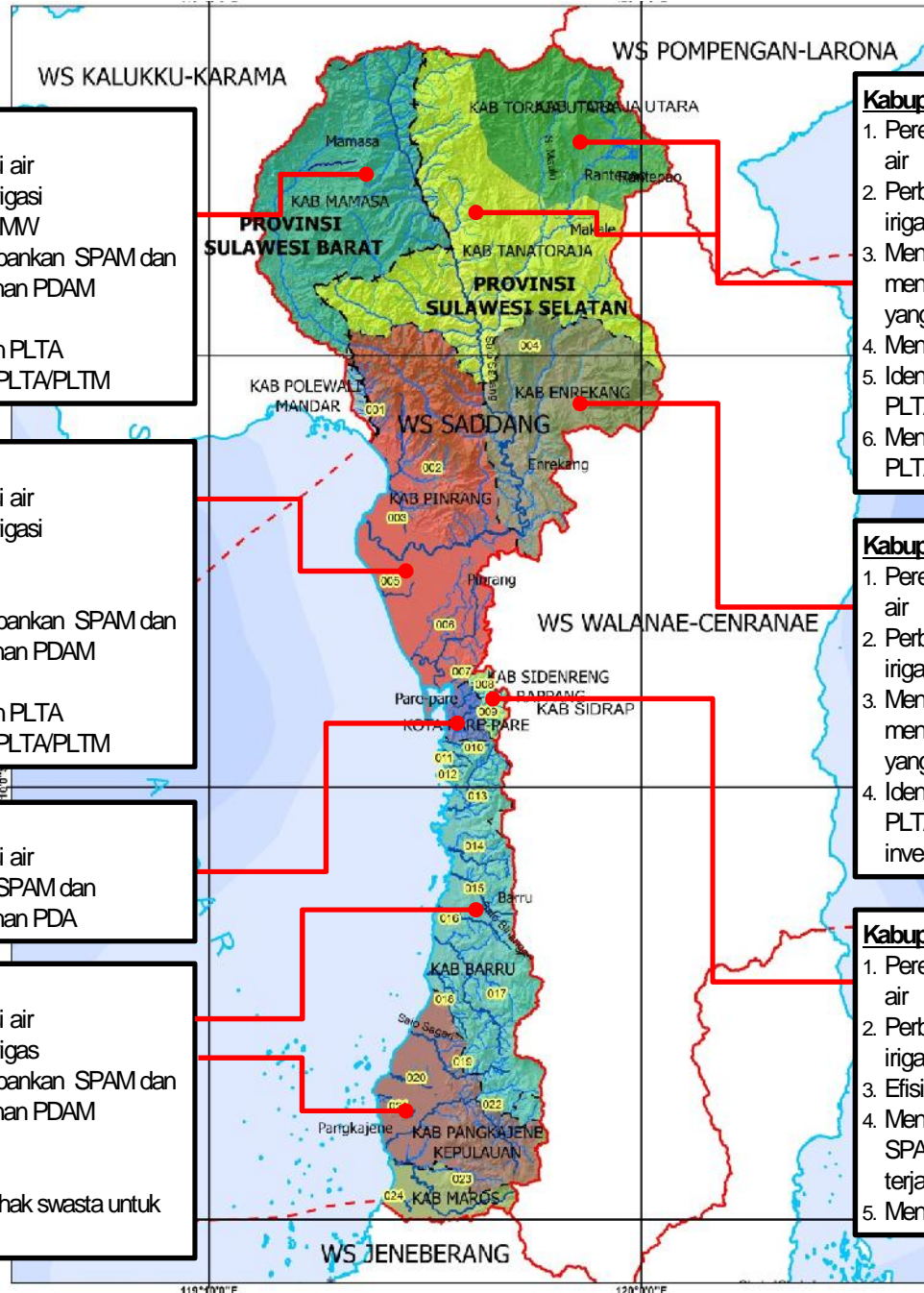
## Kabupaten Enrekang

1. Melibatkan masyarakat dalam kegiatan penghijauan
2. Meningkatkan kegiatan konservasi vegetatif (4000 ha)
3. Membangun Embung Konservasi
4. Pembangunan bangunan pengendali sedimen (gully plug dan cek dam)

## Kabupaten Sidrap

1. Melibatkan masyarakat dalam kegiatan penghijauan
2. Kampanye gerakan hemat air
3. Penerapan sistem tanam padi yang hemat air
4. Membangun Embung Konservasi
5. Sosialisasi penggunaan pupuk dan pestisida sesuai aturan

# PETA TEMATIK PENDAYAGUNAAN SDA



## Kabupaten Mamasa

1. Perencanaan dan penetapan pola operasi dan alokasi air
2. Perbaikan, Pemeliharaan dan Peningkatan jaringan irigasi
3. Pembangunan bendungan Kuri-Kuri untuk PLTA 190 MW
4. Menyiapkan sarana prasarana air baku dan mengembangkan SPAM dan PAMSIMAS untuk daerah yang tidak terjangkau layanan PDAM
5. Mengembangkan jaringan irigasi baru
6. Identifikasi potensi, Perencanaan, dan pembangunan PLTA
7. Mendorong pihak swasta untuk melakukan investasi PLTA/PLTM

## Kabupaten Pinrang

1. Perencanaan dan penetapan pola operasi dan alokasi air
2. Perbaikan, Pemeliharaan dan Peningkatan jaringan irigasi
3. Pembangunan PLTA Bakaru-II, 126 MW
4. Efisiensi pemakaian air irigasi sebesar  $\pm 10\%$
5. Menyiapkan sarana prasarana air baku dan mengembangkan SPAM dan PAMSIMAS untuk daerah yang tidak terjangkau layanan PDAM
6. Mengembangkan jaringan irigasi baru
7. Identifikasi potensi, Perencanaan, dan pembangunan PLTA
8. Mendorong pihak swasta untuk melakukan investasi PLTA/PLTM

## Kota Madya Pare-Pare

1. Perencanaan dan penetapan pola operasi dan alokasi air
2. Menyiapkan Embung Air Baku dan mengembangkan SPAM dan PAMSIMAS untuk daerah yang tidak terjangkau layanan PDA

## Kabupaten Barru, Pangkep dan Maros

1. Perencanaan dan penetapan pola operasi dan alokasi air
2. Perbaikan, Pemeliharaan dan Peningkatan jaringan irigasi
3. Menyiapkan sarana prasarana air baku dan mengembangkan SPAM dan PAMSIMAS untuk daerah yang tidak terjangkau layanan PDAM
4. Mengembangkan jaringan irigasi baru
5. Mengembangkan Jaringan Pengairan Tambak
6. Identifikasi potensi, Perencanaan, dan mendorong pihak swasta untuk melakukan investasi PLTM

## Kabupaten Tana Toraja dan Toraja Utara

1. Perencanaan dan penetapan pola operasi dan alokasi air
2. Perbaikan, Pemeliharaan dan Peningkatan jaringan irigasi
3. Menyiapkan sarana prasarana air baku dan mengembangkan SPAM dan PAMSIMAS untuk daerah yang tidak terjangkau layanan PDAM
4. Mengembangkan jaringan irigasi baru
5. Identifikasi potensi, Perencanaan, dan pembangunan PLTA
6. Mendorong pihak swasta untuk melakukan investasi PLTA/PLTM

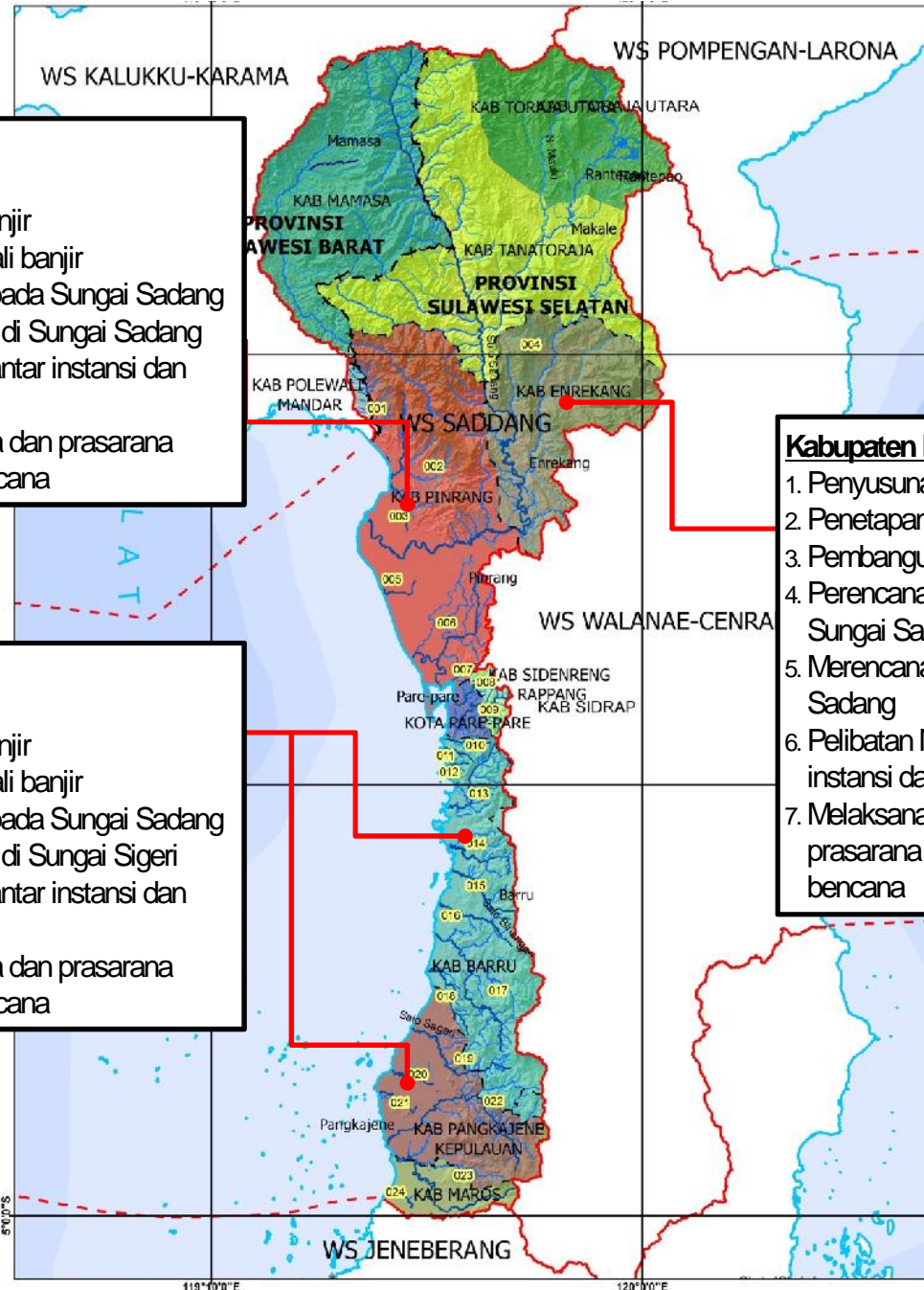
## Kabupaten Enrekang

1. Perencanaan dan penetapan pola operasi dan alokasi air
2. Perbaikan, Pemeliharaan dan Peningkatan jaringan irigasi
3. Menyiapkan sarana prasarana air baku dan mengembangkan SPAM dan PAMSIMAS untuk daerah yang tidak terjangkau layanan PDAM
4. Identifikasi potensi, Perencanaan, dan pembangunan PLTA dan mendorong pihak swasta untuk melakukan investasi PLTA/PLTM

## Kabupaten Sidrap

1. Perencanaan dan penetapan pola operasi dan alokasi air
2. Perbaikan, Pemeliharaan dan Peningkatan jaringan irigasi
3. Efisiensi pemakaian air irigasi sebesar  $\pm 10\%$
4. Menyiapkan Embung Air Baku dan mengembangkan SPAM dan PAMSIMAS untuk daerah yang tidak terjangkau layanan PDAM
5. Mengembangkan jaringan irigasi baru

# PETA TEMATIK PENGENDALIAN DAYA RUSAK AIR



## Kabupaten Pinrang

1. Penyusunan sistem pengendalian banjir
2. Penetapan dan pemetaan daerah rawan banjir
3. Pembangunan tanggul/bangunan pengendali banjir
4. Perencanaan sistem peringatan dini banjir pada Sungai Sadang
5. Merencanakan bangunan pengendali banjir di Sungai Sadang
6. Pelibatan Masyarakat dan Koordinasi aktif antar instansi dan masyarakat dalam pengendalian banjir
7. Melaksanakan rehabilitasi bangunan sarana dan prasarana sumber daya air di wilayah yang rawan bencana

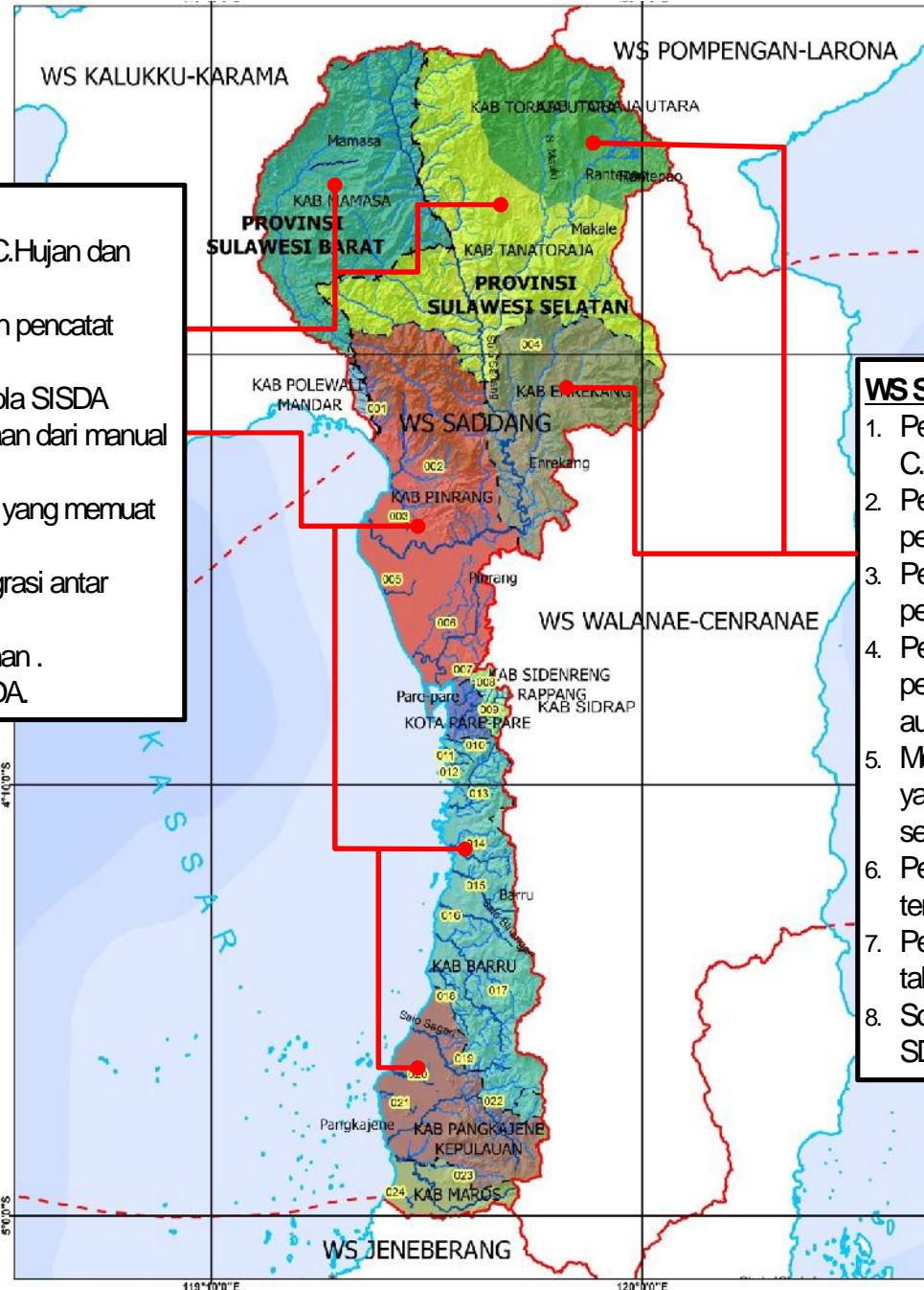
## Kabupaten Enrekang

1. Penyusunan sistem pengendalian banjir
2. Penetapan dan pemetaan daerah rawan banjir
3. Pembangunan tanggul/bangunan pengendali banjir
4. Perencanaan sistem peringatan dini banjir pada Sungai Sadang
5. Merencanakan bangunan pengendali banjir di Sungai Sadang
6. Pelibatan Masyarakat dan Koordinasi aktif antar instansi dan masyarakat dalam pengendalian banjir
7. Melaksanakan rehabilitasi bangunan sarana dan prasarana sumber daya air di wilayah yang rawan bencana

## Kabupaten Pangkep dan Barru

1. Penyusunan sistem pengendalian banjir
2. Penetapan dan pemetaan daerah rawan banjir
3. Pembangunan tanggul/bangunan pengendali banjir
4. Perencanaan sistem peringatan dini banjir pada Sungai Sadang
5. Merencanakan bangunan pengendali banjir di Sungai Sigeri
6. Pelibatan Masyarakat dan Koordinasi aktif antar instansi dan masyarakat dalam pengendalian banjir
7. Melaksanakan rehabilitasi bangunan sarana dan prasarana sumber daya air di wilayah yang rawan bencana

# PETA TEMATIK SISTEM INFORMASI SDA



- WS Sadang**
1. Penambahan dan rasionalisasi stasion C.Hujan dan Klimatologi.
  2. Penambahan dan penggantian peralatan pencatat tinggi muka air.
  3. Peningkatan kemampuan SDM pengelola SISDA
  4. Peningkatan kualitas peralatan pendataan dari manual menjadi otomatis.
  5. Meningkatkan kualitas sistem informasi yang memuat data sumber daya air secara real time
  6. Pengoperasian unit SISDA yang terintegrasi antar instansi terkait
  7. Peningkatan kualitas laporan data tahunan .
  8. Sosialisasi sistem informasi dan data SDA.

- WS Sadang**
1. Penambahan dan rasionalisasi stasion C.Hujan dan Klimatologi.
  2. Penambahan dan penggantian peralatan pencatat tinggi muka air.
  3. Peningkatan kemampuan SDM pengelola SISDA
  4. Peningkatan kualitas peralatan pendataan dari manual menjadi otomatis.
  5. Meningkatkan kualitas sistem informasi yang memuat data sumber daya air secara real time
  6. Pengoperasian unit SISDA yang terintegrasi antar instansi terkait
  7. Peningkatan kualitas laporan data tahunan.
  8. Sosialisasi sistem informasi dan data SDA.

# PETA TEMATIK PEMBERDAYAAN DAN PENINGKATAN PERAN MASYARAKAT DAN DUNIA LAIN

## **WS Sadang**

1. Sosialisasi pengelolaan SDA secara berkelanjutan berdasar pada UU.No.7 dan PP No.42, DII.
2. Memberdayakan masyarakat pemakai air melalui pelatihan O&P.
3. Melibatkan PA3A, GP3A, IP3A dalam kegiatan Pemeliharaan Prasarana Irigasi.
4. Melibatkan Dunia Usaha untuk Investasi dalam Pembangunan PLTA/PLTM, dan Penyediaan serta Pengelolaan Air Baku/Air Bersih.
5. Melibatkan Masyarakat Hulu dalam menjaga kelestarian lingkungan.
6. Meningkatkan kegiatan community development

## **WS Sadang**

1. Sosialisasi pengelolaan SDA secara berkelanjutan berdasar pada UU.No.7 dan PP No.42, DII.
2. Memberdayakan masyarakat pemakai air melalui pelatihan O&P.
3. Melibatkan PA3A, GP3A, IP3A dalam kegiatan Pemeliharaan Prasarana Irigasi.
4. Melibatkan Dunia Usaha untuk Investasi dalam Pembangunan PLTA/PLTM, dan Penyediaan serta Pengelolaan Air Baku/Air Bersih.
5. Melibatkan Masyarakat Hulu dalam menjaga kelestarian lingkungan.
6. Meningkatkan kegiatan community development

